



杰士德精密工业有限公司

智能，制造一切



智能 制造一切!

目录

CONTENT

1 了解我们 我们是什么样的企业

2 选择我们 我们能为你提供什么

1

了解我们

永远不跟客户说不

企业介绍



杰士德成立于**2006**年，现有员工约**5000**人

吸引了美国、日本、韩国、爱尔兰、巴基斯坦等一大批外籍优秀技术**工程专家及项目管理专家**团队加入。

经过13年发展，拓展了国内杰士德深圳、上海、郑州、常熟等**20余处办事处**，随着全球业务发展不断扩大，成立了巴西、印度、韩国、美国等**海外办事处**

破壳而出

2006

公司正式成立，主营机构加工、模具零件制造销售

2011

凝练沉淀

团队人数达到100+，成立深圳办事处，逐步立足于非标自动化行业

崭露头角

2014

正式跻身中国非标自动化行业前列，年产机台量突破2000台，年产值增长至4亿+，并搬迁至自有新园区

2016

追求卓越

年产值突破10亿大关，APE团队新产品研发面世

优化变革

2019

自省、自治，突破自我、改变自己
全面进行自我蜕变，深化管理体系变革与契约精神建设

集团概况

5000

全球员工

20+

项目地

4

海外项目地

10

子公司



20+ 国内办事处

上海办事处

深圳办事处

郑州办事处

烟台办事处

太原办事处

宿迁办事处

无锡办事处

.....

4+ 海外办事处

美国办事处

巴西办事处

韩国办事处

印度办事处

总建造面积

17.2万平方米

投资

4.9亿

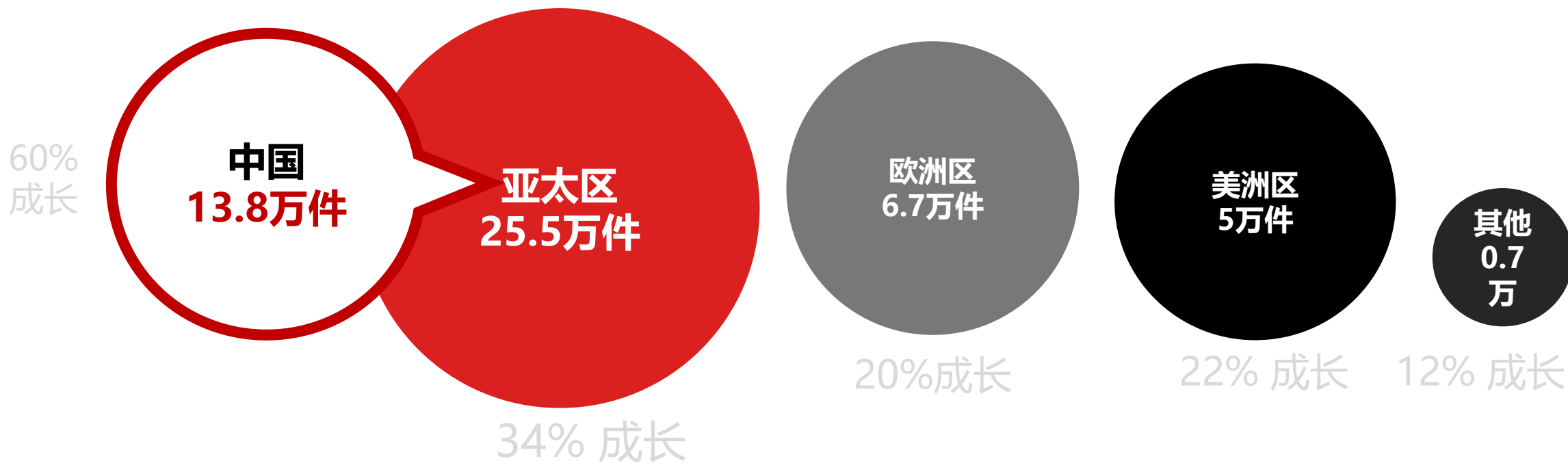
2020年

计划拟建6#、7#厂房，建筑面积6.1万平方米，投资额1亿。

2019年

建筑面积9.1万平方米，投资额2.5亿

2017年中国以36%的全球市占率成为全球最大的机器人消费市场 and 去年相比增加60%



Source: 2018年International Federation of Robotics (IFR)公布资料

一个快速“成长”的自动化集团

10⁺
亿

人民币营收
(并获2018年纳税大户牌)

36%

CAGR 2014-2018
近5年年均复合增长率

行业介绍

Industry 4.0

智能制造

Deep Learning

自主研发

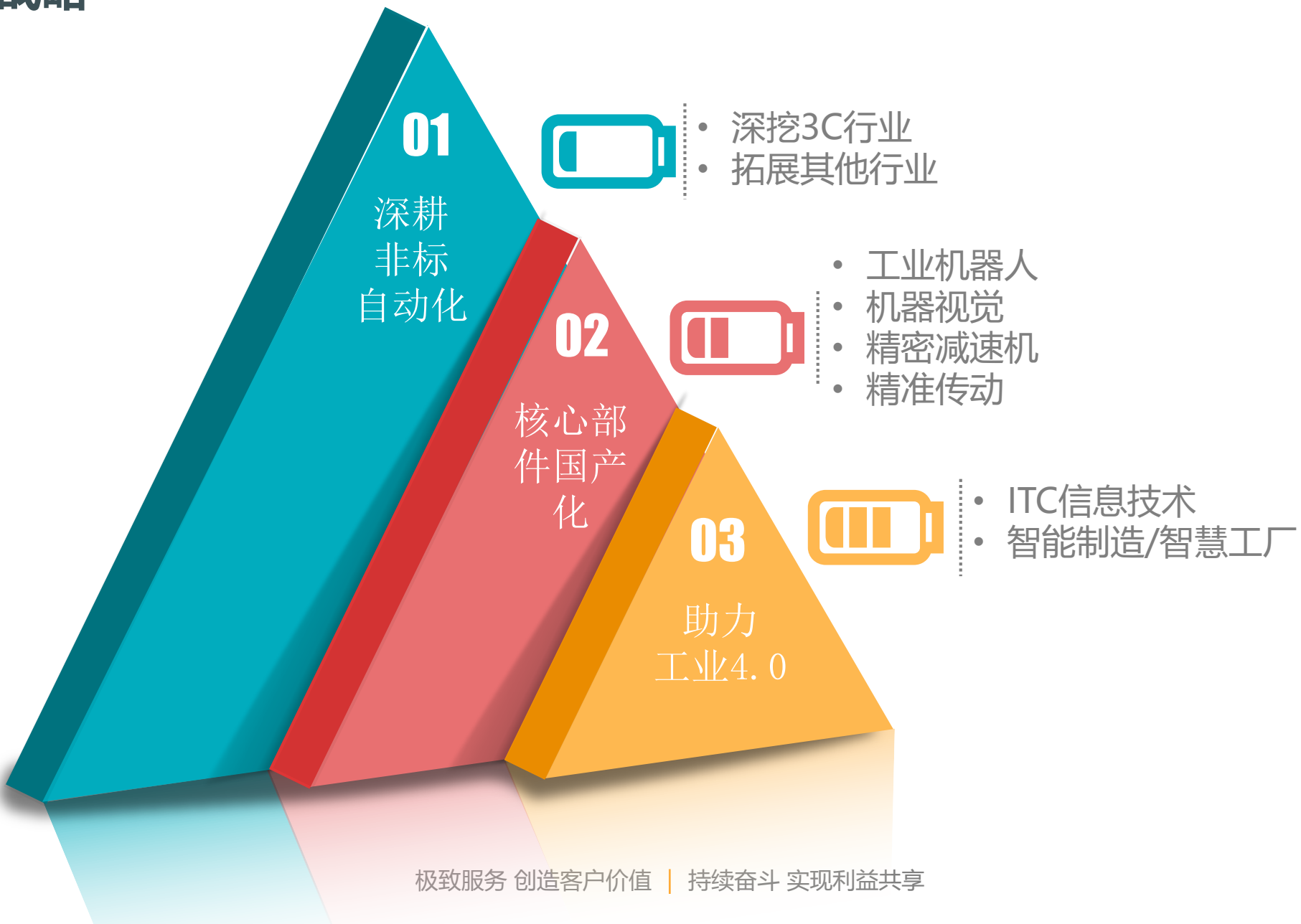
智能工厂

生态体系

机器视觉



发展战略



企业文化

企业愿景与使命

智能，制造一切！

做世界一流的智能制造企业

我们希望—通过智能制造实现人类更美好的生活

我们坚持—未来发展聚焦于智能制造领域

我们立志—共同努力成为智能制造领域的头部企业

企业文化

企业价值观

极致服务，创造客户价值

持续奋斗，实现利益共享



选择我们

不让老实人吃亏



10%

入职后，由杰士德大学提供专业的培训：

- 脱产式的新员工入职培训
- 技术、专业方向的培训课程
- 通用型的学习课程

... ..

20%

依托于集团“传帮带”体系，为新入职的储备干部提供技术专家、中高层管理者做为导师，重点关注、培养。同时，我们也会对导师持续进行有针对性的培训，帮助其培养储备干部。

70%

“把具有潜力的人放到具有挑战性的岗位上”——是我们培养优秀人才的重要方式。

接受挑战性的工作，有助于人才的快速成长。

海外游学



美国华盛顿



德国奔驰



日本三菱



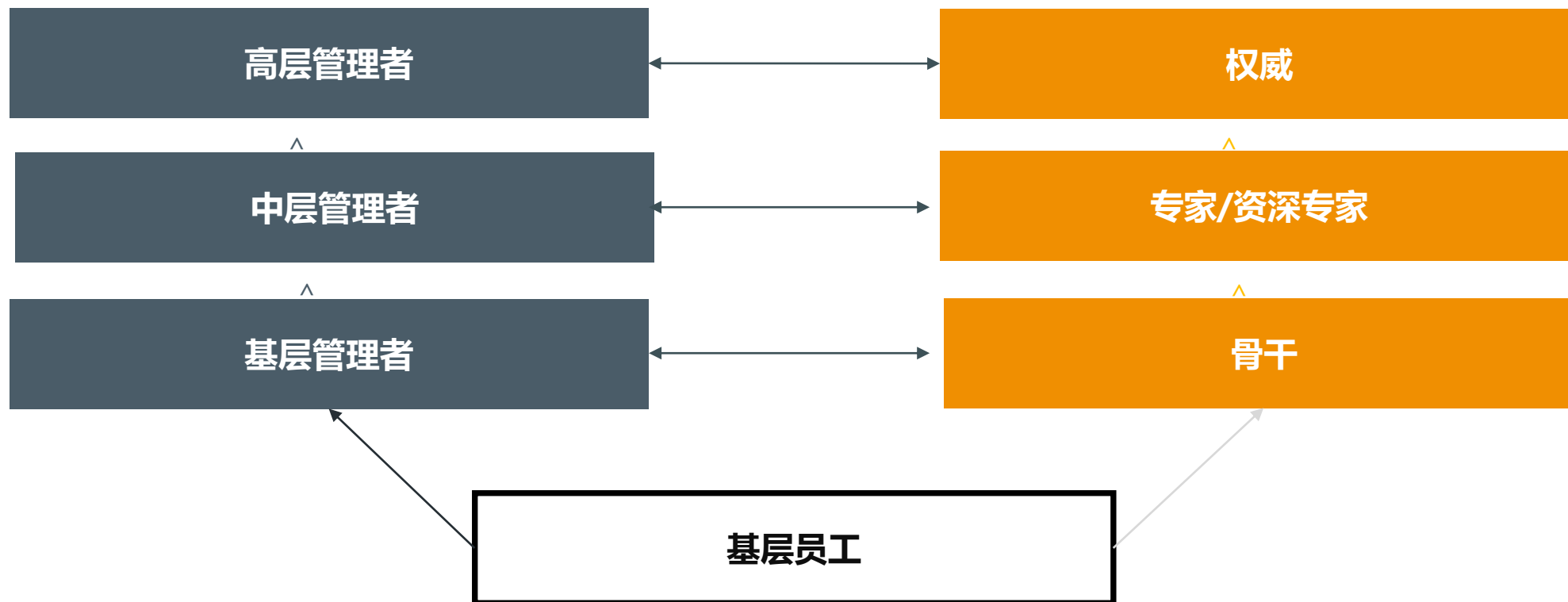
美国西雅图



德国Festo



日本松下



可实现纵向发展、横向贯通



高校毕业生人才

申请条件：
全日制本科及以上学历、社保、落户

博士研究生 **1.5万元**
硕士研究生 **1万元**
本科生 **0.5万元**

一次性补助



姑苏紧缺产业人才

申请条件： 全日制本科及以上学历、社保、专业属于《姑苏紧缺产业人才目录》

分档次给予个人60000元、90000元、120000元津贴津贴分2年发放，第三年由昆山市财政额外按36000元、48000元、60000元标准发放一年补贴。获得市级荣誉并享受苏州市人才政策。



昆山市紧缺产业人才

申请条件： 全日制本科及以上学历、社保、《昆山市紧缺产业人才目录》

分档次给予个人180000元、144000元、108000元、72000元津贴津贴分3年发放。获得市级荣誉并享受昆山市人才政策



昆山市紧缺产业人才

申请条件： 就业（缴纳社保）满一年、国家职业资格三级及以上

分档次给予个人72000元、36000元、18000元津贴津贴分2年发放。获得市级荣誉并享受昆山市人才政策

A

A 医疗教育

- 人才非户籍子女入学可享受本市户籍学生待遇
- 为人才开通就医“绿色通道”
- 每年组织高层次人才健康体检和专家休养

B

B 人才安居

- 实施人才乐居工程
- 人才在申请公积金贷款时最高可获得最高限额的4倍。

D

D 一站式服务

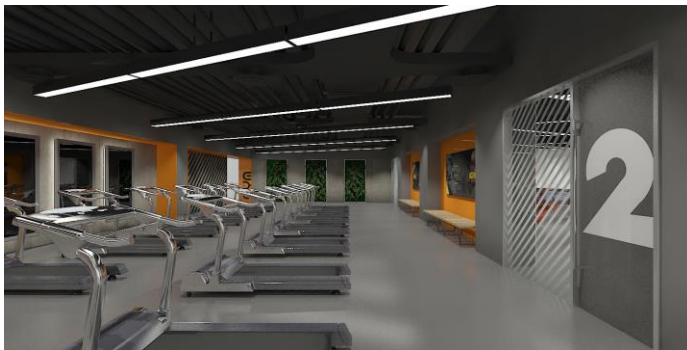
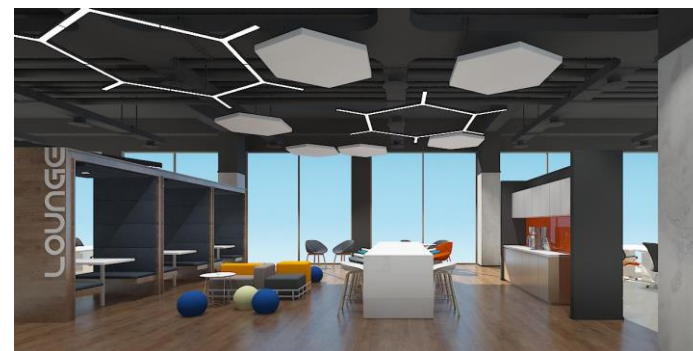
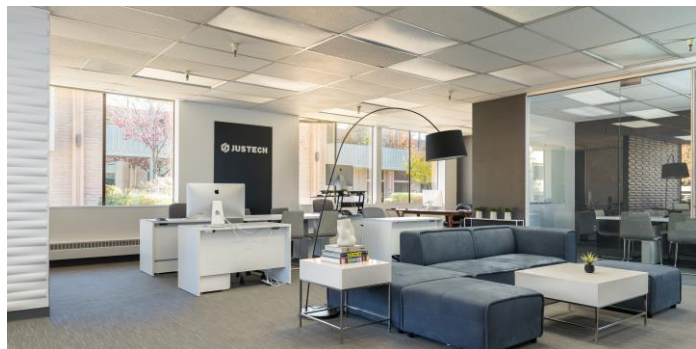
- 设立人才发展服务中心
- 对各类高层次人才提供政策咨询、业务办理、信息资讯等一揽子一站式服务
- 对作出卓越贡献的杰出人才，推荐授予荣誉称号。

C

C 金融支持

- 设立“人才贷”，最高给予100万元信用贷款
- 保护人才知识产权，最高可获得100万元服务补贴。

工作环境



极致服务 创造客户价值 | 持续奋斗 实现利益共享

全!安全在于心细

THANK YOU!

FJ PRECISION

APE

CHALLENGE

ZZK online
TSUNTIEN

ULS

MDoll

FIXTURE

JUSTECH

智能

制造一切